

泰国正大-广西建工 科技产业园

“一带一路” 对接泰国工业 4.0



CPGC
Industrial Estate

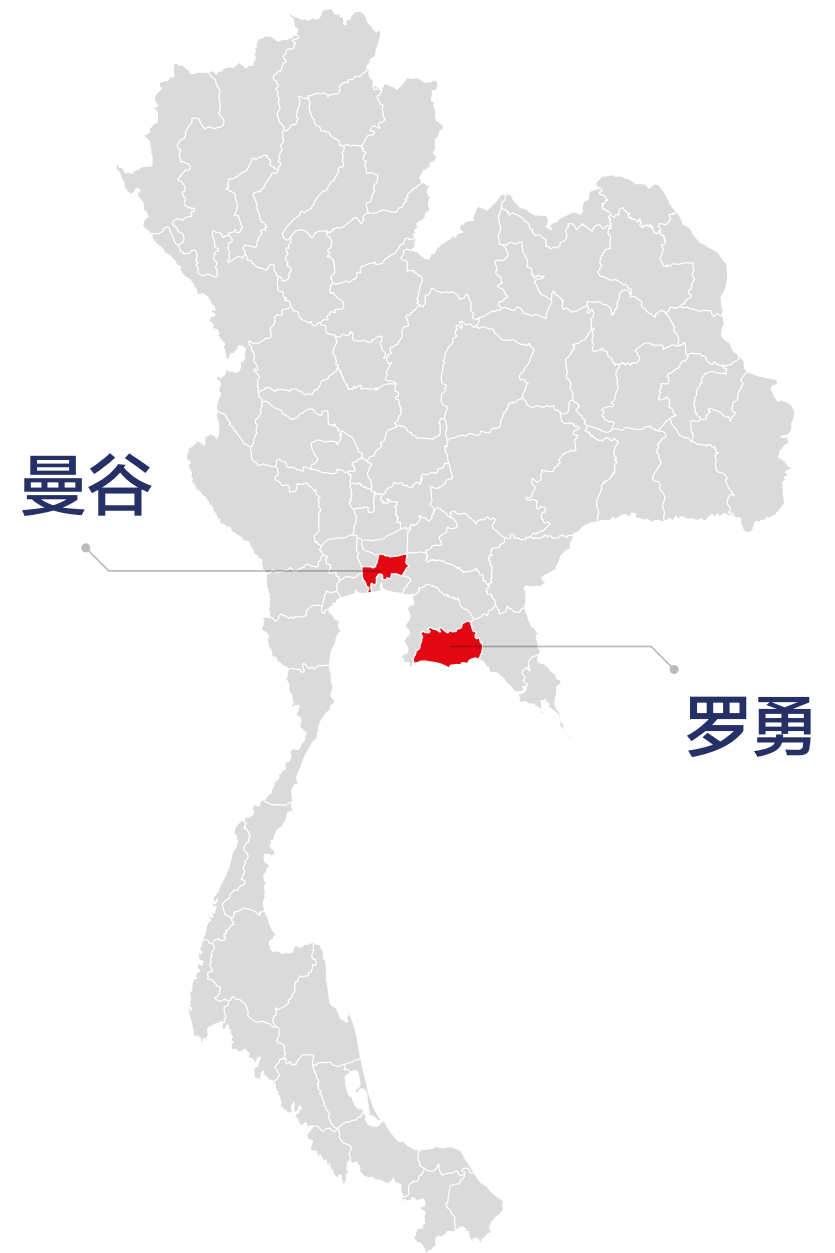




泰国正大-广西建工科技产业园是由泰中产业投资有限公司 (CG Corporation Co., Ltd.) 和泰国工业园管理局 (Industrial Estate Authority of Thailand) 联合开发运营的大型工业地产项目。泰中产业投资有限公司是泰国正大集团旗下地产公司和大型国企广西建工集团合资成立的专业工业地产开发和运营商。产业园占地约 7,364 亩,位于泰国东部经济走廊 (EEC) 的罗勇府,交通位置优越,基础设施完善,被 EEC 指定为中国企业投资重点鼓励园区。



泰国东部经济走廊 (EEC)



区位及交通网络



罗勇
24 公里
芭提雅
50 公里
曼谷
160 公里



芭提雅乌塔堡机场
35 公里
素万那普国际机场
145 公里



玛达普港
16 公里
林查班深海港
60 公里



乌塔堡高铁站
35 公里





用地规划

总面积 3,068-1-15 菜 (约 7,364亩)



A

工业区 (71.89%)

2,205-3-00 菜

5291.10 亩



B

商业区 (3.67%)

112-2-00 菜

270.11 亩

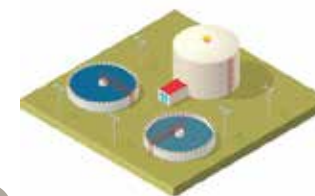


C

绿化区域 (10.08%)

309-1-0 菜

741.88 亩



D

基础设施区域 (14.36%)

443-3-15 菜

1056.89 亩

基础设施

电力供应

园区自备电厂和地方电力局
双重保障 115/22 KV



天然气供应

3条PTT管线穿过园区, 保证供应量



供水系统

自来水日供应量可达 14,400 立方米/天
水源来自: East water 及蓄水量达
园区内共 8 个蓄水池
生水量约 495,515 立方米



消防系统

消防栓最大间距 150 米,
储水量 240 立方米



污水处理

日处理污水 12,000 立方米 (SBR System)



通讯系统

高速网络, Fiber Optic



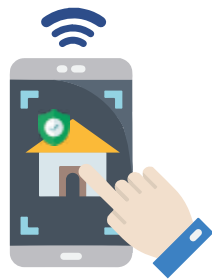
道路系统

主干道宽 50 米, 设有绿化隔离带
支路: 路宽 30 米, 共 4 个车道
中央停车区 10 莱



目标产业

致力于支持高新技术产业



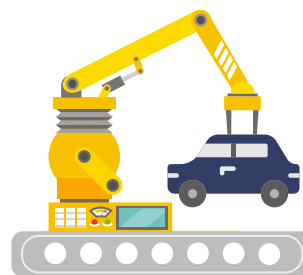
智能电子工业



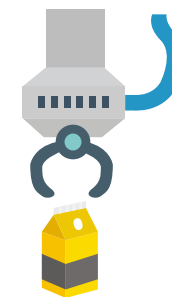
医疗设备及医药



数字化产业



新一代汽车



食品加工工业



航空航天工业及物流



高端农业与生物技术



机器人制造业



生物化学与生物燃料



EEC税务优惠



免除企业所得税最高
12年*



机械设备进口，生产
出口产品和研发产品
的原料进口免关税



个人所得税**17%**，东
盟最低



等额补贴创新、研发
和目标产业人才的培
养费用



EEC非税务优惠



允许外国人持有和
租赁土地



一站式咨询和审批服务



快速通过环评
(EIA)



允许技术人员
管理人员及专家
携家属在泰国居住和工作



长达4年的工作签证



周边配套





与 IEAT 联合运营

EEC 重点鼓励园区



Tel : +(66) 2119 4600 Ext. 111

FAX : +(66) 2119 4604



1 Fortune Town Building Zone D
28th Floor Ratchadaphisek Dindaeng
Bangkok 10400 Thailand



www.cg-corp.co.cn (中文)

www.cg-corp.com (英文, 泰文)



CPGC

